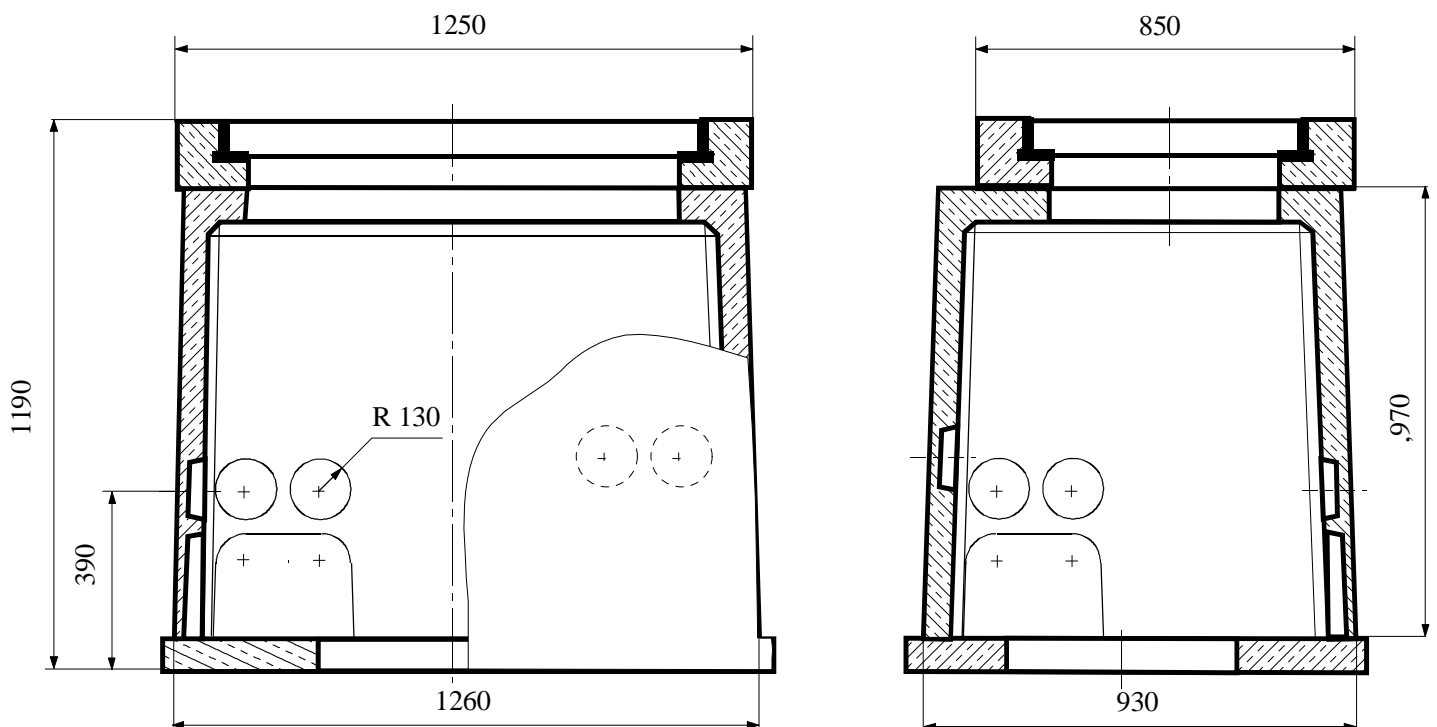


STUDNIA KABLOWA OPTYMALNA SKO – 2 g-A1d

Wykonane zgodnie z Aprobata Techniczną IŁ Nr AT/2012-03-004



Studnia SKO-2g A1d - przeznaczona jest dla telekomunikacyjnych kanalizacji kablowych 2-otworowych z rur $\varnothing 110$ mm oraz od kanalizacji wtórnej z rur $\varnothing 32$ mm lub $\varnothing 40$ mm (dla kabli światłowodowych). Może również pełnić funkcję studni przelotowej, narożnej lub odgałęźnej.

Dane techniczne

- klasa wytrzymałości betonu C20/25 stal A - III

Komplet prefabrykowanych żelbetowych części studni obejmuje:

- korpus żelbetowy o masie **m = 695 kg**
- płytę denną o masie **m = 165 kg**
- wieniec o masie **m = 190 kg**

Wyposażenie studni

- rura wspornikowa
- wspornik plastikowy